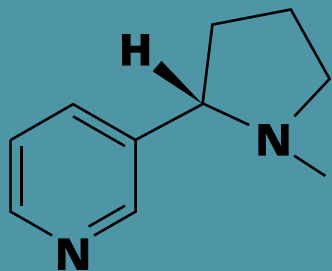




# Nikotinové sáčky

**UŽÍVÁNÍ NIKOTINOVÝCH SÁČKŮ NENÍ  
BEZ RIZIKA**



**Národní protidrogová centrála služby  
kriminální policie a vyšetřování Policie ČR**

# Co je nikotin?

**Nikotin je jed,  
který může způ-  
sobit závislost**

- o látka stimulující centrální nervovou soustavu
- o silně návyková látka
- o do těla se nikotin přijme:
  - vdechnutím (kouře z cigaret)
  - požitím (slin s nikotinem při žvýkání tabáku či nikotinových sáčků)
  - skrz pokožku nebo nikotinovými náplastmi

## Nikotinové sáčky

- o sáčky podobné čajovým
- o naplněné čistým nikotinem a dalšími přísadami (jako např. ochucovadla - máta, skořice a jiné)
- o vkládají se do úst, kde se nikotin uvolňuje a vstřebává sliznicí
- o prodej regulován zákonem - od 18 let

### Použití nikotinových sáčků



OTEVŘETE KRABIČKU



VLOŽTE SÁČEK  
POD HORNÍ RET



UŽÍVEJTE SI  
AŽ 30 MINUT



POUŽITÝ SÁČEK VLOŽTE  
DO ODKLÁDACÍ ČÁSTI

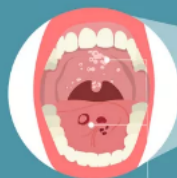
# Symptomy otrav nikotinem

- nevolnost, zvracení
- zvýšené pocení
- závratě
- nadměrné slinění
- třes
- při vyšších dávkách křeče, bezvědomí, zástava dechu a kóma

## Dlouhodobé užívání nikotinu

- Leukoplakie je onemocnění dutiny ústní s bílými skvrnami a lézemi na tvářích, dásních či jazyku
- riziko vzniku zubního kazu
- riziko paradentózy
- přispívá ke vzniku rakoviny
- vznik závislosti

### Leukoplakie



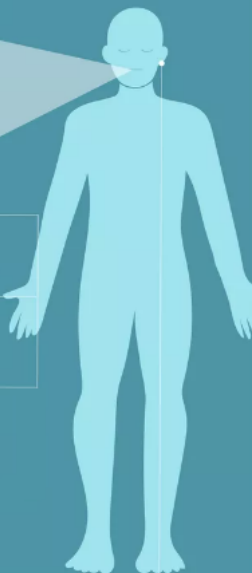
bílé skvrny v ústech



červená nebo tmavá místa v ústech



bolest v uchu při polykání



# První pomoc

- zamezit dalšímu požití látky
- zjistit stav vědomí
- kontrola a zprůchodnění dýchacích cest mírným záklonem hlavy
- pokud nedýchá, zahájit kardiopulmonální resuscitaci
- uvést do Rautekovy stabilizační polohy
- v případě zvracení zamezit vdechnutí žaludečního obsahu
- zavolat ZZS (155)
- nepodávat jídlo, pití, léky
- nenutit zvracet



## Varovná znamení!

- změna nálad a chování
- změna přátel
- skrývání sáčků
- zakrývání úst
- lhaní, přetvařování, předstírání
- zhoršování se ve škole
- distribuce sáčků mezi spolužáky
- častá únava, spavost
- náladovost, agresivita

## Prevence

- poučení rodičů
- aktivity a programy předcházející užívání tabákových a nikotinových výrobků
- uvedení zákazu nikotinových sáčků do školního řádu

